

CALDENА

Plon to strategia®



Agravita® Aktiv

Na każdym etapie rozwoju roślin

PROGRAM

Agravita® Aktiv

wspiera uprawy przez cały cykl rozwojowy –
od kiełkowania aż po zakończenie fazy generatywnej.

Od wschodów po zbiory

Program Agravita® Aktiv to dwa synergicznie działające nawozy wyprodukowane w Stanach Zjednoczonych: Agravita® Aktiv 48 i Agravita® Aktiv 70.

Pierwszy stymuluje kluczowe etapy wczesnego rozwoju roślin – od kiełkowania i budowy silnego systemu korzeniowego, po intensywny wzrost wegetatywny, poprawę odporności oraz procesy regeneracyjne. Drugi odpowiada za fazę generatywną: kwitnienie i zawiązywanie owoców, sprzyja ich równomiernemu dojrzewaniu oraz zwiększa zarówno liczbę, jak i jakość plonu.

Synergia obu produktów dostarcza roślinom precyzyjnie dobrane składniki aktywne i odżywcze, zapewniając pełne wsparcie na każdym etapie wzrostu i rozwoju.

Postaw na zwycięzcę

Agravita® Aktiv 48 z nagrodą Izydory 2025 w kategorii:
Chemia rolnicza i ochrona upraw.



KIEŁKOWANIE I WZROST WEGETATYWNY

- szybkie i wyrównane wschody
- system korzeniowy, kondycja
- dynamiczny wzrost
- odporność, regeneracja

ROZWÓJ GENERATYWNY

- intensywne, wyrównane kwitnienie
- większa liczba łuszczyń, nasion, ziarniaków, bulw i owoców

Kontrola



Kontrola




Kontrola



Kiełkowanie i początek wegetacji

Pierwszym etapem programu jest **zaprawianie nasion** nawozem **Agravita® Aktiv 48**, który daje roślinom silny impuls na starcie. Pobudza intensywne kiełkowanie, zapewniając szybki i stabilny początek wegetacji. Stymuluje tworzenie rozbudowanego systemu korzeniowego oraz dynamiczne rozkrzewianie, budując fundament pod wysoki potencjał plonotwórczy. Zwiększa powierzchnię liści i poprawia absorpcję składników pokarmowych, podnosząc efektywność odżywiania. Wzmacnia syntezę chlorofilu, co przekłada się na intensywniejszą fotosyntezę i równomierny przyrost biomasy. Poprawia kondycję siewek i przyspiesza ich regenerację, ograniczając skutki opóźnionych wschodów.

- ✓ Dynamiczny start
- ✓ Odporność na stres
- ✓ Przyspieszone i wyrównane kiełkowanie
- ✓ Ograniczenie skutków opóźnionego wzrostu
- ✓ Silny i dobrze rozwinięty system korzeniowy
- ✓ Pobudzenie oraz regulacja podziałów komórkowych
- ✓ Lepsza dostępność składników odżywczych i wody
- ✓ Efektywniejsze wykorzystanie energii i sprawniejszy metabolizm

 Doświadczenie przeprowadzone na nasionach pszenicy ozimej odmiany MAXUS z grupy jakościowej A.



Wzrost wegetatywny

Kolejną częścią programu jest **nawożenie dolistne Agravita® Aktiv 48**, które wzmacnia i intensyfikuje fazę wegetatywną. Produkt przyspiesza rozwój łodyg, liści i systemu korzeniowego, zwiększa powierzchnię blaszki liściowej oraz usprawnia transport składników pokarmowych w całej roślinie. Dzięki intensywniejszej syntezie chlorofilu podnosi efektywność fotosyntezy, co przekłada się na szybki przyrost biomasy i równomierny wzrost. Dodatkowo zwiększa odporność na stres, poprawia wigor i ogólną kondycję roślin, a w niekorzystnych warunkach przyspiesza regenerację. W rezultacie uprawy lepiej przygotowują się do kolejnych etapów formowania plonu i mogą osiągnąć wyższą wydajność.

- ✓ Przyspieszony rozwój łodyg, liści i korzeni
- ✓ Równomierny i stabilny wzrost
- ✓ Optymalizacja transportu składników odżywczych
- ✓ Odporność na stres
- ✓ Większa powierzchnia blaszki liściowej
- ✓ Lepszy wigor i kondycja
- ✓ Intensywna synteza chlorofilu i fotosynteza
- ✓ Skuteczniejsza regeneracja

Rozwój generatywny

Ostatni krok to **nawożenie dolistne Agravita® Aktiv 70**. Produkt intensyfikuje procesy generatywne, zapewniając obfite kwitnienie i wydłużoną żywotność pyłku. Usprawnia transport asymilatów do organów tworzących plon, dzięki czemu rośliny zawiązują większą liczbę łuszczyn, nasion, ziarniaków, bulw i owoców. Wydłuża aktywność fotosyntetyczną, sprzyja równomiernemu dojrzewaniu oraz utrzymuje sprawność tkanek generatywnych aż do końca sezonu. W efekcie rośnie masa nasion i ziaren, a cała uprawa wykazuje wyższą odporność na stres, co przekłada się na pełniejsze wykorzystanie potencjału i wysoką jakość zbiorów.

- ✓ Intensywne kwitnienie i wydłużona żywotność pyłku
- ✓ Wyrównane dojrzewanie
- ✓ Usprawniony transport asymilatów do organów generatywnych
- ✓ Utrzymana aktywność tkanek generatywnych do końca sezonu
- ✓ Większa liczba łuszczyn, nasion, ziarniaków, bulw i zawiązków owoców
- ✓ Zwiększona masa nasion i ziaren
- ✓ Dłuższa aktywność fotosyntetyczna
- ✓ Odporność na stres



Komplementarny mechanizm

Program **Agravita® Aktiv** to kompleksowe wsparcie upraw w całym cyklu rozwojowym, oparte na synergii hormonów roślinnych, związków organicznych oraz kluczowych składników pokarmowych.

Gibereliny odpowiadają za dynamiczny start – pobudzają kiełkowanie, przyspieszają wschody oraz intensyfikują wzrost pędów, co sprzyja zwiększeniu powierzchni liści i ich wyższej aktywności asymilacyjnej.

Kinetyna z kolei reguluje podziały komórkowe, zapewnia wyrównane tempo wzrostu oraz wspiera odbudowę po stresach, takich jak susza, przymrozki czy uszkodzenia mechaniczne. Właśnie ona odpowiada za utrzymanie wysokiej aktywności tkanek, lepszy wigor, sprawniejszy metabolizm i skuteczniejszą regenerację, co pozwala ograniczyć negatywne skutki opóźnionych wschodów.

Działanie hormonów wzmacniają składniki organiczne – **kwasy fulwowe** poprawiają wchłanianie składników pokarmowych, **aminokwasy** dostarczają energii i materiału budulcowego, a **kwasy humusowe** zwiększają możliwości pobierania wody.

W efekcie rośliny rozwijają się zdrowo i stabilnie, także w trudniejszych warunkach środowiskowych.

Makroskładniki – azot, fosfor i potas – pełnią rolę w procesach wzrostowych.

Azot odpowiada za produkcję chlorofilu i białek, wpływając na bujny rozwój części nadziemnej. **Fosfor** wzmacnia system korzeniowy i wspiera reakcje energetyczne, natomiast **potas** reguluje gospodarkę wodną, zwiększając odporność na suszę.

Magnez podnosi efektywność fotosyntezy, a **mikroelementy** (Cu, Fe, Mn, Zn, B, Mo) warunkują prawidłowe reakcje enzymatyczne i metaboliczne.

Agravita® Aktiv to spójny system, który pozwala roślinom wykorzystać pełnię ich możliwości produkcyjnych – od dynamicznego startu, przez stabilny rozwój, aż po obfite i jakościowe plonowanie.

Wszechstronne wsparcie profilaktyczne i interwencyjne

Komórkowe
regeneracja i intensywny wzrost komórek

Strukturalne
wzmocnienie tkanek oraz ścian komórkowych

Energetyczne
energia do prawidłowego wzrostu i rozwoju

Metaboliczne
optymalizacja reakcji enzymatycznych i odżywiania

Fotosyntetyczne
zwiększenie efektywności fotosyntezy i produkcji energii

Osmotyczne
lepszą gospodarką wodną oraz wyższą odpornością na suszę

Transportowe
usprawnienie przemieszczania składników pokarmowych

Odpornościowe
większa odporność na stresy abiotyczne i biotyczne

Regeneracyjne
wspomaganie odbudowy roślin po uszkodzeniach i stresach

Hormonalne
harmonizacja procesów wzrostu, kwitnienia i owocowania

Generatywne
wsparcie procesów kwitnienia i zawiązywania owoców

Biostymulacyjne
stymulacja potencjału plonotwórczego roślin



Synergiczne składniki

Aktywne

- Gibereliny
- Kinetyna
- Kwasy fulwowe
- Kwasy humusowe
- Aminokwasy

Odżywcze

- Azot
- Fosfor
- Potas
- Magnez






Wspierające

- Cynk (EDTA)
- Miedź (EDTA)
- Mangan (EDTA)
- Żelazo (EDTA)
- Bor
- Molibden



Agravita® Aktiv 48

Stymuluje kiełkowanie
i wzrost wegetatywny

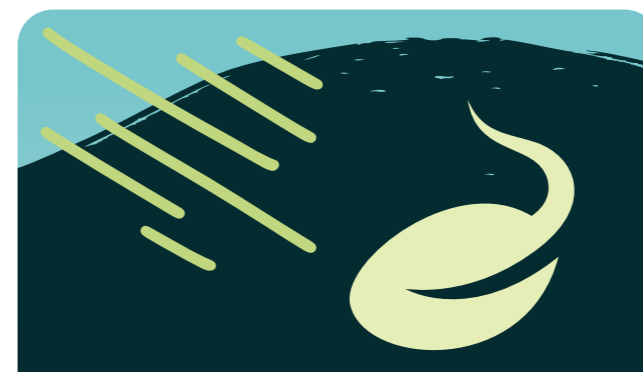
Opakowania:				Postać:
				
250 g	2 kg	5 kg	20 kg	Proszek



Skład

Azot całkowity (N)	10,6 %
Azot w postaci azotu azotanowego (N-NO ₃)	5 %
Azot w postaci azotu amonowego (N-NH ₄)	5 %
Pięciotlenek fosforu (P ₂ O ₅), rozpuszczalny w wodzie	22 %
Tlenek potasu (K ₂ O), rozpuszczalny w wodzie	22 %
Tlenek magnezu (MgO), rozpuszczalny w wodzie	2 %
Bor (B), rozpuszczalny w wodzie	0,02 %
Miedź (Cu), schelatowana przez EDTA, rozpuszczalna w wodzie	0,05 %
Żelazo (Fe), schelatowane przez EDTA, rozpuszczalne w wodzie	0,1 %
Mangan (Mn), schelatowany przez EDTA, rozpuszczalny w wodzie	0,05 %
Molibden (Mo), rozpuszczalny w wodzie	0,001 %
Cynk (Zn), schelatowany przez EDTA, rozpuszczalny w wodzie	0,05 %
Całkowita materia organiczna	40,5 %
Węgiel organiczny (Corg.)	22,7 %
Kwasy fulwowe	4 %
Kinetyna	0,01 %
Kwasy giberelinowe	0,02 %
Aminokwasy ogółem	1 %

Dawkowanie



Zaprawianie nasion

0,25–0,3 kg / tona nasion



Nawożenie dolistne

0,5 kg / hektar

Zalecenia stosowania

Nawożenie dolistne

Rośliny uprawne	Dawka [kg/ha]	Ilość wody [l/ha]	Liczba zabiegów	Termin stosowania
Zboża	0,5	200	2–3	Jesienią w przypadku opóźnionych siewów i słabego krzewienia. Wiosną od momentu ruszenia wegetacji do fazy liścia flagowego.
Rzepak	0,5	200	2–3	Jesienią w fazie 2–4 liści (szczególnie w przypadku opóźnionych siewów, nierównomiernego wzrostu, słabej kondycji, uszkodzeń herbicydowych). Wiosną od momentu ruszenia wegetacji do fazy wydłużania pędu głównego.
Kukurydza	0,5	200	2	Od fazy 2 liści do fazy 7 liści.
Ziemniaki	0,5	200	1–2	Od pełnych wschodów do fazy tworzenia się pędów.
Buraki cukrowe	0,5	200	2–3	Od fazy 2 liści do zakrycia międzyrzędzi.
Bobowate	0,5	200	1–2	Od wschodów do początku fazy kwitnienia.
Tytoń	0,5	300	2	Po przyjęciu się rozsady. Następnie po 14 dniach.
Warzywa	0,5	200	2–4	W fazie intensywnego wzrostu i nie później niż 14 dni przed zbiorem.
Truskawki i maliny	0,5	500	3	Po ruszeniu wiosennej wegetacji. Następnie co 14 dni.
Drzewa i krzewy owocowe	0,5–0,7	500–1000	2	Faza pąkowania. Następnie w okresie wzrostu owoców.
Użytki zielone	0,5	200	2–3	Od momentu ruszenia wiosennej wegetacji do połowy września – 7–10 dni, po pokosie/wypasie.

Zaprawianie

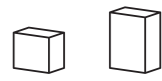
Rośliny uprawne	Dawka	Zalecenia stosowania
Zboża	0,25–0,3 kg/1 t nasion	Można stosować łącznie z zaprawami.
Ziemniaki	0,3–0,6 kg/1 t bulw	Można stosować łącznie z zaprawami.
Warzywa	0,5–1 kg/1 t nasion	Można stosować łącznie z zaprawami.

Agravita® Aktiv 70

Stymuluje rozwój generatywny



Opakowania:



2 kg

5 kg

Postać:



Proszek

Skład

Azot całkowity (N)	10,8 %
Azot w postaci azotu amonowego (N-NH ₄)	8,6 %
Pięciotlenek fosforu (P ₂ O ₅), rozpuszczalny w wodzie	52 %
Tlenek potasu (K ₂ O), rozpuszczalny w wodzie	8,3 %
Bor (B), rozpuszczalny w wodzie	0,02 %
Miedź (Cu), schelatowana przez EDTA, rozpuszczalna w wodzie	0,04 %
Żelazo (Fe), schelatowane przez EDTA, rozpuszczalne w wodzie	0,1 %
Mangan (Mn), schelatowany przez EDTA, rozpuszczalny w wodzie	0,04 %
Molibden (Mo), rozpuszczalny w wodzie	0,001 %
Cynk (Zn), schelatowany przez EDTA, rozpuszczalny w wodzie	0,05 %
Całkowita materia organiczna	35,4 %
Węgiel organiczny (Corg.)	19,8 %
Kwasy fulwowe	2,4 %
Kwasy humusowe	0,01 %
Kinetyna	0,01 %
Aminokwasy ogółem	1 %

Dawkowanie



Zalecenia stosowania

Nawożenie dolistne

Rośliny uprawne	Dawka [kg/ha]	Ilość wody [l/ha]	Liczba zabiegów	Termin stosowania
Zboża	0,5	200	1–2	Od fazy liścia flagowego do fazy dojrzałości młecznicy ziarna.
Rzepak	0,5	200	1–2	W fazie zielonego pąka. W fazie opadania płatków.
Kukurydza	0,5	200	1–2	Od fazy 8 liści do możliwości technicznej wykonania zabiegu.
Ziemniaki	0,5	200	2–3	Od fazy tworzenia się pędów do fazy formowania bulw.
Buraki cukrowe	0,5	200	1	Wraz z ochroną fungicydową, w tym przed chwościkiem.
Bobowate	0,5	200	1–2	Od początku fazy kwitnienia do fazy wypełniania strąków.
Warzywa	0,5	200	2–4	Od początku tworzenia się części generatywnych, opryskiwać w odstępach 14-dniowych.
Truskawki i maliny	0,5	500	2	Przed kwitnieniem. Następnie co 14 dni.
Drzewa i krzewy owocowe	0,5–0,7	500–1000	2	Po zawiązaniu owoców. Następnie w fazie intensywnego przyrostu masy owoców.

WYBIERZ PROGRAM

Agravita® Aktiv

Zaufaj innowacji, która przynosi rezultaty



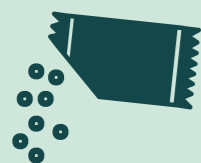
ŁATWA APLIKACJA



SZYBKIE EFEKTY



SKUTECZNOŚĆ

CAŁKOWITA
ROZPUSZCZALNOŚĆ
W WODZIEUNIWERSALNOŚĆ
STOSOWANIAUPRAWY ROLNICZE,
OGRODNICZE
I SADOWNICZE

Wskazówki

Zaprawianie nasion: nawóz można stosować łącznie z zaprawami.

Nawożenie dolistne: rośliny opryskiwać przy użyciu sprzętu i dysz umożliwiających wytworzenie drobnych kropeł, zapewniających równomierne pokrycie roślin (oprysk drobnokroplisty). Zabieg należy wykonywać zgodnie z zasadami dobrej praktyki rolniczej, ze szczególnym uwzględnieniem warunków pogodowych. Nie opryskiwać w dni suche, słoneczne lub upalne ani na rośliny odwodnione (przywędnięte). Nawóz można stosować z większością fungicydów, insektycydów i innych nawozów, przestrzegając ogólnych zasad mieszania preparatów chemicznych.

Przechowywanie: produkt należy przechowywać w oryginalnym, szczelnie zamkniętym opakowaniu, w suchym i dobrze wentylowanym pomieszczeniu magazynowym. Chronić przed działaniem słońca i wilgoci.

Zaawansowana amerykańska technologia

Program **Agravita® Aktiv** można stosować profilaktycznie i interwencyjnie. Opiera się na nowoczesnej amerykańskiej technologii, łączącej innowacyjność z praktycznym podejściem do nawożenia. Formuły opracowane na podstawie wieloletnich badań nad potrzebami upraw w różnych warunkach klimatycznych i glebowych zapewniają niezawodność i wysoką skuteczność, idealnie odpowiadając na oczekiwania profesjonalnych plantatorów. Produkty oferują najwyższą jakość, wspomagając rośliny na każdym etapie rozwoju. Program **Agravita® Aktiv** to rozwiązanie, które sprzyja stabilności produkcji i uzyskiwaniu wyższych plonów.



CALDENA

CALDENA sp. z o.o.
ul. Parkowa 2
82-230 Trępnowy, Poland
Infolinia: 800 100 000
caldena.com